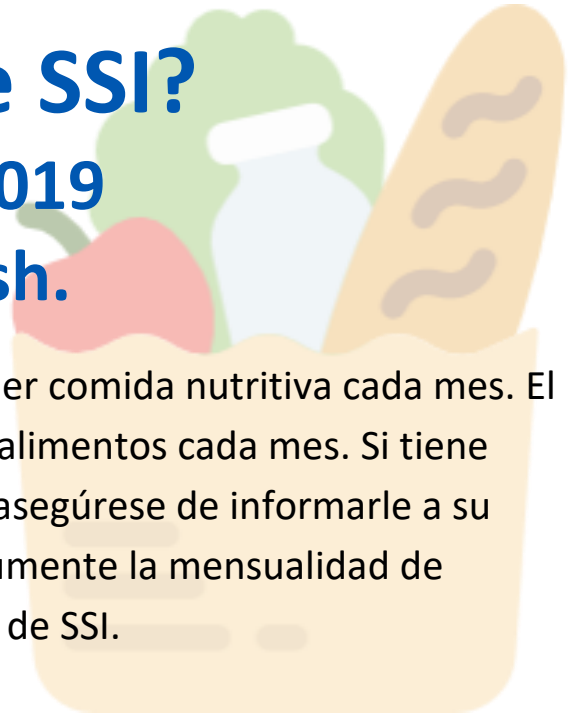


¿Recibe beneficios de SSI?

A partir del 1ero de Junio 2019 podría calificar para CalFresh.

CalFresh es un programa de nutrición para obtener comida nutritiva cada mes. El condado le provee una tarjeta para comprar sus alimentos cada mes. Si tiene gastos médicos que su seguro médico no cubre, asegúrese de informarle a su trabajador del condado por que posiblemente aumente la mensualidad de CalFresh. No habrá ningún cambio a su beneficio de SSI.



Se puede aplicar a CalFresh en tres maneras::



Por teléfono (877) 410-8817



Por Internet at www.GetCalFresh.org



En persona Marin Health and Human Services:

- 120 N Redwood Drive, San Rafael
- 3240 Kerner Blvd., San Rafael
- 1 Sixth Street, Point Reyes Station

If you are a person with a disability and require this document in an alternate format (example: Braille, Large Print, Audiotape, CD-ROM), request it by calling (877) 410-8817. Funded by USDA SNAP, known in California as CalFresh.

